

โลหะกิจ เม็ททอล - LHK

อุตสาหกรรม: **วัสดุเครื่องจักรและอุตสาหกรรม**

ราคา

ราคาล่าสุด 2.54

52สัปดาห์ สูงสุด (03/06/2554) 3.50

52สัปดาห์ ต่ำสุด (27/10/2554) 2.06

ทุนชำระแล้ว (ล้านบาท) 320.00

มูลค่าตลาด (ล้านบาท) 812.80

ซื้อขายเฉลี่ยต่อวัน (ล้านบาท) 0.56

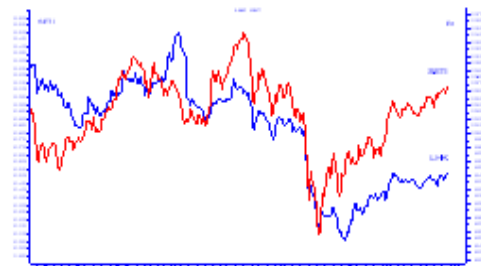
Free float (%) 30.18

PE (เท่า) 5.82

PB (เท่า) 0.74

การเคลื่อนไหวของราคาหุ้น (%)

	1M	3M	6M
Absolute	-28.4%	-26.0%	-32.3%
Relative	-25.8%	-25.9%	-222.3%



ผู้ถือหุ้นใหญ่ (15 มิ.ย. 54) %

1 นาย เกษม ชัครพงษ์พิศักดิ์	28.53
2 นาย ประสาน ชัครพงษ์พิศักดิ์	13.76
3 นาย ประเสริฐ ชัครพงษ์พิศักดิ์	11.35

ลักษณะธุรกิจ: **ผลิตและจำหน่ายผลิตภัณฑ์สแตนเลส**

CG: **การจัดอันดับบริษัท - 2554**



อรัมงคล ตันตินาทร
เลขทะเบียนนักวิเคราะห์ : 34100
Tel. 66 2 635 1700 #491
Email : ornmongkolt@phillip.co.th
Ref No: CO2555_0010

ข้อเท็จจริง

(ไม่เปลี่ยนแปลง)

ราคาปิด

2.54 บาท

ราคาพื้นฐานปี 2555

2.70 บาท (+6.3%)

แนวโน้มผลดำเนินงานในไตรมาส 3Q54-55 อ่อนตัวลง

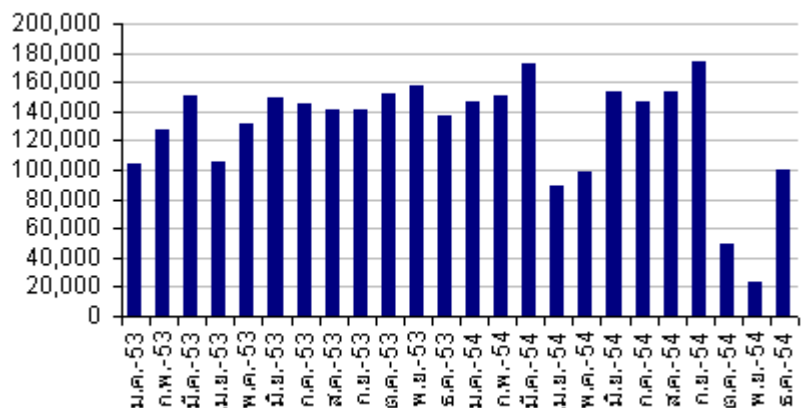
- จากเหตุน้ำท่วมใหญ่ในประเทศช่วงปลายปี 2554 ส่งผลให้การผลิตของภาคอุตสาหกรรมชะลอตัวลงจากทั้งที่ตัวโรงงานผลิตอยู่ในเขตน้ำท่วมและปัญหาห่วงโซ่อุปทาน
- ด้วยรายได้ส่วนใหญ่กว่า 60% มาจากชิ้นส่วนปั๊ม 2 อุตสาหกรรมหลัก(เครื่องใช้ไฟฟ้าและยานยนต์) คาดผลดำเนินงานในไตรมาส 3Q54-55(สิ้นสุดธ.ค.54) ลด 86.86%QoQ มาที่ 4.13 ล้านบาท
- ราคาพื้นฐานปี 2554-55 อิง PBV 0.90 เท่าที่ 2.70 บาทแนะนำ "ข้อเท็จจริง"

แนวโน้มในไตรมาส 3Q54-55 อ่อนตัวลง

จากเหตุน้ำท่วมใหญ่ในประเทศส่งผลให้การผลิตของภาคอุตสาหกรรมชะลอตัวลง โดยปริมาณการผลิตรถยนต์ในช่วงเดือนต.ค.-ธ.ค.54 ลดลงถึง 63.64%QoQ อยู่ที่เพียง 172,560 คัน ในขณะที่อัตราการใช้กำลังการผลิตในกลุ่มเครื่องใช้ไฟฟ้าในบ้านเรือนช่วงเดือนต.ค.-พ.ย.54 ลดลงมาอยู่ที่ราว 45% จากที่เคยใช้สูงกว่า 70% ในไตรมาส 2Q54-55(ก.ค.-ก.ย.54) ด้วยรายได้ส่วนใหญ่กว่า 60% มาจากชิ้นส่วนสแตนเลสไปสู่อุตสาหกรรมหลัก(เครื่องใช้ไฟฟ้าราว 25% และยานยนต์ราว 35%) คาดยอดขายในไตรมาส 3Q54-55(สิ้นสุดธ.ค.54) ลดลง 42.10%QoQ มาที่ 391.26 ล้านบาท นอกจากนี้แล้วการผลิตที่ชะลอตัวลงตามปริมาณคำสั่งของลูกค้าจะกดดันให้อัตราทำกำไรในไตรมาสนี้ไม่สูงอย่างในไตรมาสก่อนหน้าที่ 11.22% โดยทางฝ่ายคาดไว้ที่ 8.11% ส่งผลให้ผลดำเนินงานในไตรมาส 3Q54-55 ลดลง 86.86%QoQ มาที่ 4.13 ล้านบาท

หน่วย: คัน

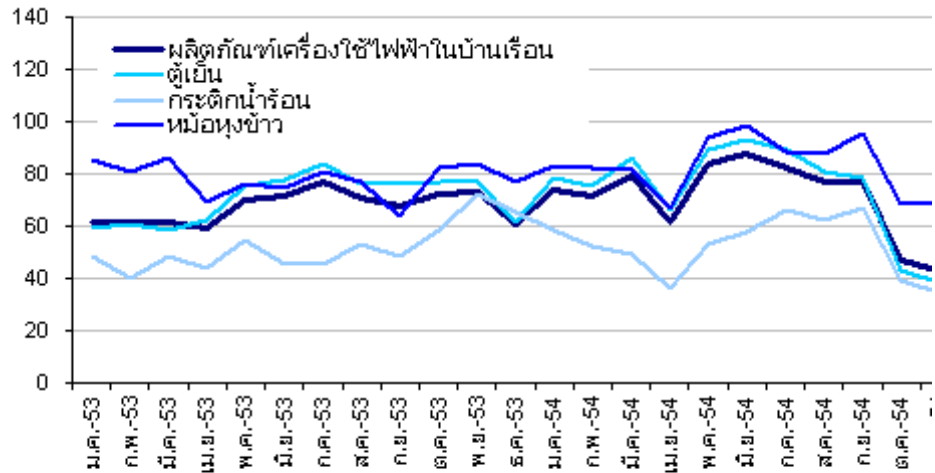
ปริมาณการผลิตรถยนต์



ที่มา: สถาบันยานยนต์

งบรวม	กำไรสุทธิ	EPS	DPS	BV	ROE	P/E	Yield	P/BV
สิ้นสุด	(ล้านบาท)	(บาท)	(บาท)	(บาท)	(%)	(เท่า)	(%)	(เท่า)
3/52 A	-53	-0.17	0.04	2.04	-7.60	-15.36	1.57	1.25
3/53 A	101	0.32	0.15	2.36	14.40	8.03	5.91	1.08
3/54 A	139	0.43	0.22	2.85	16.71	5.84	8.66	0.89
3/55 E	90	0.28	0.14	2.99	9.64	9.02	5.54	0.85
3/56 E	140	0.44	0.22	3.42	13.62	5.82	8.59	0.74

โลหะกิจ เม็ททอล - LHK



ที่มา: สำนักงานเศรษฐกิจอุตสาหกรรม

ราคาพื้นฐานปี 2554-55 ที่ 2.70 บาทแนะนำ "ซื้อเก็งกำไร"

แม้แนวโน้มในไตรมาส 3Q54-55 จะปรับตัวลดลง แต่มองการฟื้นตัวของอุตสาหกรรมจากทั้งการช่วยเหลือของภาครัฐ และอุปสงค์ที่ถูกเลื่อนออกไปช่วงน้ำท่วมจะช่วยหนุนให้ยอดขายกลับมาสูงขึ้นอีกครั้ง นอกจากนี้แล้วมองการปรับลดภาษีนิติบุคคลลงจะช่วยหนุนการฟื้นกลับของผลดำเนินงาน ด้านราคาปีความนี้ยังมี Upside เทียบราคาพื้นฐานปี 2554-55 ถึง PBV 0.90 เท่าที่ 2.70 บาท ทางฝ่ายจึงยังคงคำแนะนำ "ซื้อเก็งกำไร"

สาขากรุงเทพฯ

สำนักงานใหญ่

ชั้น 11 ห้อง 1102, ชั้น 14 ห้อง 1404
และชั้น 15 อาคารเวิร์ดฟัน
849 ถนนสีลม แขวงสีลม
กรุงเทพฯ 10500
โทร. 0 2635 1700 , 0 2268 0999
โทรสาร. 0 2635 1615

สาขาเยาวราช

ชั้น 19 อาคารกาญจนา
308 ถนนเยาวราช แขวงจักรวรรดิ
เขตสัมพันธวงศ์ กรุงเทพฯ 10100
โทร. 0 2622 7833 , 0 2226 2777
โทรสาร. 0 2622 7844

สาขาหัวลำโพง

ชั้น 4 อาคารดิ้งฮิวปัก
เลขที่ 320 ถนนพระราม 4
แขวงมหาราชาภิรมย์ 320
เขตบางรัก กรุงเทพฯ 10500
โทร. 0 2639 1200
โทรสาร. 0 2639 1340-1

สาขาต่างจังหวัด

สาขาขอนแก่น

ชั้น 4 อาคารไควยูฮะ
359/2 ถ.มิตรภาพ ต.ในเมือง
อ.เมือง จ.ขอนแก่น 40000
โทร. 0 4332 5044-8
โทรสาร. 0 4322 5687

สาขาพิษณุโลก

ชั้น 2 อาคารไทยศิวารัตน์
59/15 ถนนบรมไตรโลกนาถ ต.ในเมือง
อ.เมือง จ.พิษณุโลก 65000
โทร. 0 5524 3646
โทรสาร. 0 5524 5082

สาขาสุราษฎร์ธานี

62/9 ถนนดอนนก ตำบลตลาด
อำเภอเมือง จังหวัดสุราษฎร์ธานี 84000
โทร. 077 206 131
โทรสาร. 077 206 151

สาขาศรีนครินทร์

ชั้น 17 อาคารโมเดิร์นฟอร์มทาวเวอร์
699 ถนนศรีนครินทร์ แขวงสวนหลวง
เขตสวนหลวง กรุงเทพฯ 10250
โทร. 0 2722 8344-53
โทรสาร. 0 2722 8343

สาขาบางกะปิ 1

ชั้น 8 อาคารสำนักงานเดอะมอลล์ บางกะปิ
3522 ถนนลาดพร้าว แขวงคลองจั่น
เขตบางกะปิ กรุงเทพฯ 10240
โทร. 0 2363 3263
โทรสาร. 0 2363 3275

สาขารังสิต

ชั้น G ห้อง PLZ.G.SHP065A
ศูนย์การค้าพิวเจอร์พาร์ค รังสิต
94 ถนนพหลโยธิน แขวงประชาธิปไตย
ต.ธัญบุรี ปทุมธานี 12130
โทร. 0 2958 5040
โทรสาร. 0 2567 3311

สาขาขอนแก่น-ริมบึง

ชั้น 3 อาคารอโรคยา
52 ถ.รอบบึง ต.ในเมือง
อ.เมือง จ.ขอนแก่น 40000
โทร. 0 4322 6026
โทรสาร. 0 4322 6796

สาขาหาดใหญ่

ชั้น 4 อาคารเซาท์แลนด์รีเบอรั
55 ถนนราษฎร์ยี่นดี ต.หาดใหญ่
อ.หาดใหญ่ จ.สงขลา 90110
โทร. 0 7423 4095-99, 0 7423 0537-8
โทรสาร. 0 7422 0908

ชุมพร อินเวสเตอร์ เซ็นเตอร์

25/45 ถนนกรมหลวงชุมพร ต.ท่าตะเภา
อ.เมือง จ.ชุมพร 86000
โทร. 0 7757 0652-3
โทรสาร. 0 7757 0441

สาขาวิภาวดี

ชั้น 15 อาคารเลาเป้งงวน 1
333 ซอยเฉยพวง ถนนวิภาวดี-รังสิต
แขวงลาดยาว เขตจตุจักร กรุงเทพฯ เขตบางรัก
10900
โทร. 0 2618 8400
โทรสาร. 0 2618 8344 , 0 2618 8381

สาขาบางกะปิ 2

ชั้น 8 อาคารสำนักงานเดอะมอลล์ บางกะปิ
3522 ถนนลาดพร้าว แขวงคลองจั่น
เขตบางกะปิ กรุงเทพฯ 10240
โทร. 0 2363 3469
โทรสาร. 0 2363 3464

สาขาสินธร

130-132 อาคารสินธรทาวเวอร์ 3 ชั้น 19
ถนนวิฑู แขวงลุมพินี
เขตปทุมวัน กรุงเทพฯ 10330
โทร. 0 2650 9717
โทรสาร. 0 2657 9722

สาขาแหลมฉบัง

53/112, 114 หมู่ที่ 9 ต.ทุ่งสุขลา
อ.ศรีราชา จ.ชลบุรี 20110
โทร. 0 3849 0669
โทรสาร. 0 3849 3125

สาขาหาดใหญ่-เพชรเกษม

ชั้น 3 ยูนิต 3D อาคารเรดาร์กรุ๊ป
607 ถนนเพชรเกษม ต.หาดใหญ่
อ.หาดใหญ่ จ.สงขลา 90110
โทร. 0 7422 3044
โทรสาร. 0 7422 3620

หมายเหตุ: คำแนะนำของคำว่า

ขึ้น	=	ราคาหุ้นอาจปรับขึ้นมากกว่า 10% ภายใน 3 เดือนข้างหน้า ภาพระยะยาวยังไม่ชัดเจน
ขึ้น	=	ราคาหุ้นอาจปรับขึ้น > 15% จากราคาปัจจุบัน
ถือ	=	ราคาหุ้นอาจปรับอยู่ระหว่าง -10% ถึง +15% จากราคาปัจจุบัน
ขาย	=	ราคาหุ้นอาจปรับลง >10% จากราคาปัจจุบัน
ขายทำกำไร	=	ราคาหุ้นอาจปรับลงมากกว่า 10% ภายใน 3 เดือนข้างหน้า แต่ภาพระยะยาวยังไม่ชัดเจน
ไม่เปลี่ยนแปลง	=	ความเห็นคงเดิมจากคำแนะนำครั้งก่อน
ปรับขึ้น	=	ความเห็นที่ดีขึ้นจากคำแนะนำครั้งก่อน
ปรับลง	=	ความเห็นที่ลดลงจากคำแนะนำครั้งก่อน

เกณฑ์การจัดอันดับบริษัท

ระดับคะแนน (%)

สัญลักษณ์

ต่ำกว่า 50
50 - 59
60 - 69
70 - 79
80 - 89
90 - 100



การเปิดเผยผลการสำรวจของสมาคมส่งเสริมสถาบันกรรมการบริษัทไทย (IOD) ในเรื่องการกำกับดูแลกิจการ (Corporate Governance) นี้เป็นการดำเนินการตาม นโยบายของสำนักงานคณะกรรมการกำกับหลักทรัพย์และตลาดหลักทรัพย์ โดยการสำรวจของ IOD เป็นการสำรวจและประเมินจากข้อมูลของบริษัทจดทะเบียนในตลาดหลักทรัพย์แห่งประเทศไทย และตลาดหลักทรัพย์ เอ็ม เอ ไอ ที่มีการเปิดเผยต่อสาธารณะ และเป็นข้อมูลที่ผู้ลงทุนทั่วไปสามารถเข้าถึงได้ ดังนั้น ผลสำรวจดังกล่าวจึง เป็นการนำเสนอในมุมมองของบุคคลภายนอก โดยไม่ได้เป็นการประเมินการปฏิบัติ และมีได้มีการใช้ข้อมูลภายในในการประเมิน

อนึ่ง ผลการสำรวจดังกล่าว เป็นผลการสำรวจ ณ วันที่ปรากฏในรายงานการกำกับดูแลกิจการบริษัทจดทะเบียนไทยเท่านั้น ดังนั้น ผลการสำรวจจึงอาจเปลี่ยนแปลงได้ ภายหลังจากวันดังกล่าว ทั้งนี้ บริษัทหลักทรัพย์ฟิลลิป (ประเทศไทย) จำกัด (มหาชน) มิได้ยืนยันหรือรับรองถึงความถูกต้องของผลการสำรวจดังกล่าวแต่อย่างใด

บทวิเคราะห์ฉบับนี้จัดทำขึ้นโดยมีวัตถุประสงค์เพื่อเป็นการเผยแพร่ข้อมูลให้กับนักลงทุน โดยมีได้มีเจตนาเป็นการนำเสนอหรือเชิญชวนให้ซื้อหรือขายหลักทรัพย์ ซึ่งผู้จัดทำได้แสดงความคิดเห็นตามข้อมูลที่เชื่อถือได้ อย่างไรก็ตาม ผู้จัดทำไม่สามารถรับประกันความสมบูรณ์และถูกต้องของข้อมูลซึ่ง อาจมีการเปลี่ยนแปลงได้บริษัทจะไม่รับผิดชอบต่อความเสียหายใดๆ อันเกิดจากการใช้บทวิเคราะห์นี้ ไม่ว่าโดยทางตรงหรือทางอ้อม ดังนั้นการตัดสินใจในการลงทุนจึงขึ้นอยู่กับ วิจารณญาณของผู้ลงทุนเป็นสำคัญ